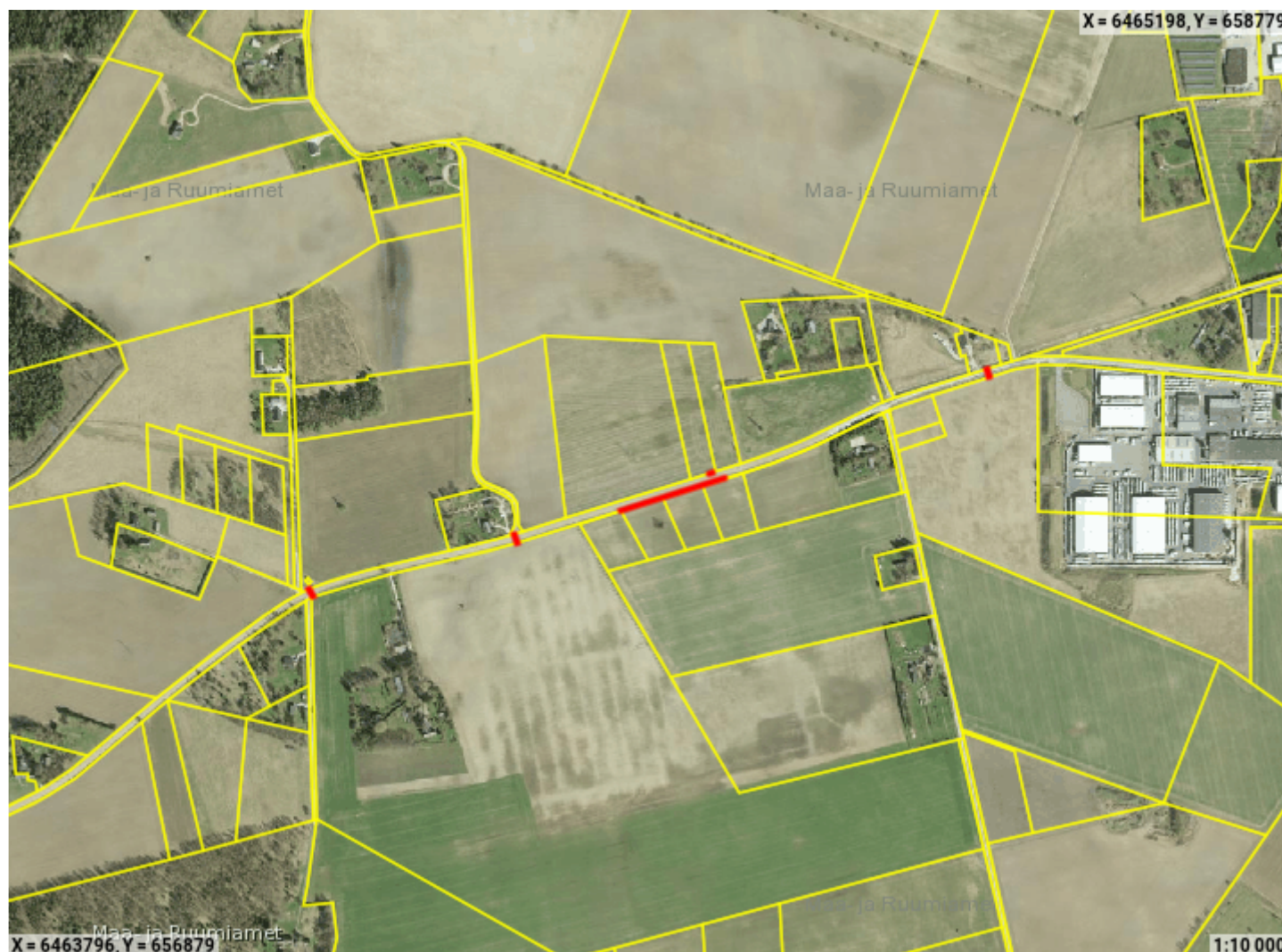


**Piiranguala ID 897489 väljavõte**

| | |
|-----------------------------|--|
| Piirangu liik | Isiklik kasutusõigus |
| Nimetus | 221333 Reola-Unipiha tee |
| Piiranguala kirjeldus | elektrimaakaabelliin, õhuliini masti tõmmits |
| Ruumikuju loomise kuupäev | 30. juuli 2025 |
| Õigusliku kehtivuse kuupäev | |
| Pindala | 307m ² |
| Asukoht | Maa-alune |
| Moodustusviis | Digitud |
| Täpsusklass | 4 |
| Seisund | Mustand |



Ruumikuju piir Valitseja piir

Asub katastriüksustel:

Tartu maakond, Kambja vald, Reola küla, 22133 Reola-Unipiha tee (94901:009:0110)

Piiranguala õigustatud kasutajad ehk valitsejad

| Valitseja liik | Valitseja kood |
|------------------|----------------|
| Juriidiline isik | 11050857 |

Ruumianalüüs üksusele 94901:009:0110

Katastri andmed

| | |
|-----------------|---|
| Täisaadress | Tartu maakond, Kambja vald, Reola küla, 22133 Reola-Unipiha tee |
| Kinnistu number | 5770950 |
| Kogupindala | - |
| Omandivorm | Riigiomand |
| Sihtotstarve 1 | TRANSPORDIMAA 100% |

Kattuvuse pindala

| | |
|-------------------|-------|
| Ligikaudne suurus | 307m² |
|-------------------|-------|